

Утверждена

(наименование документа об утверждении, включая

наименование органов государственной власти

органов местного самоуправления, принявших

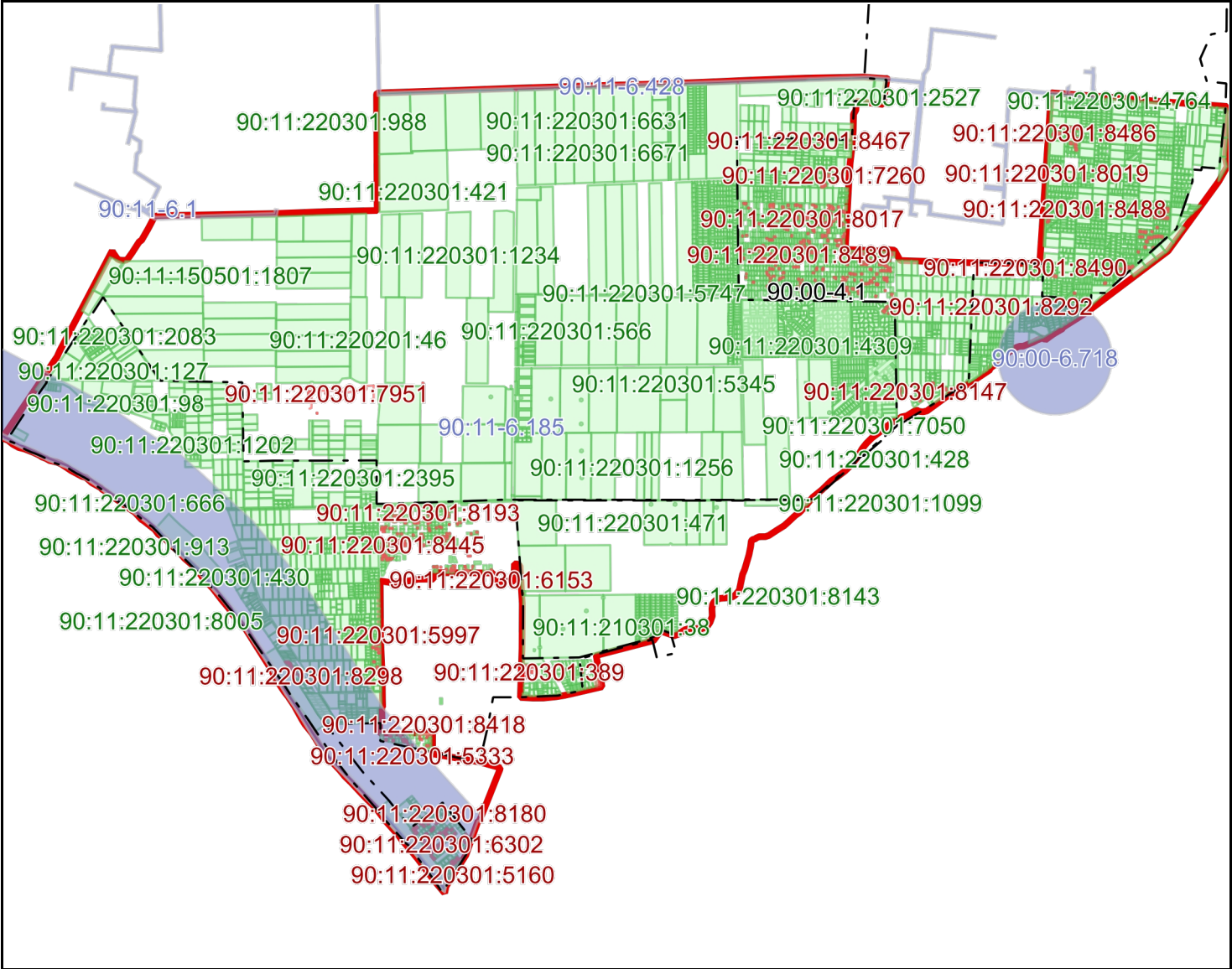
решение об утверждении схемы)

от _____ № _____

Схема расположения земельного участка или земельных участков на кадастровом плане территории

Площадь земельного участка: 1013 кв.м.		
Обозначение характерных точек границ	Координаты, м	
	X	Y
1	2	3
1	4994325.80	4360466.90
2	4994321.03	4360446.20
3	4994275.36	4360456.65
4	4994280.50	4360478.13

Система координат:	СК_кадастрового_квартала
Масштаб:	1 : 42447



Условные обозначения:	
	Граница
	Кадастровые кварталы
	Земельные участки
	Объекты капитального строительства
	Территориальные зоны
	Зоны с особыми условиями использования территорий